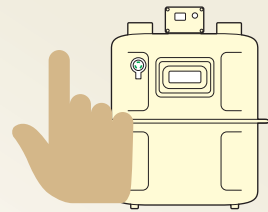


業務用マイコンメーター NS型(25~120号) の復帰方法



業務用マイコンマイコンメーターの復帰方法です。

ガス臭いとき

ガス臭いとき、**火気は厳禁**です。**すぐに東京ガスまでご連絡ください。**

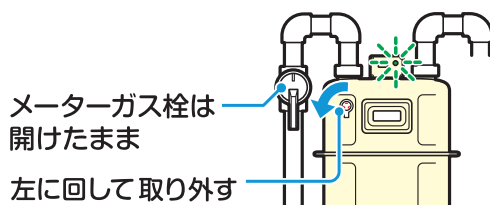
復帰の手順（ガス臭くないとき）

ガスが止まって、ガスメーターの赤ランプが点滅していたら、以下の手順で復帰をお願いいたします。
ガスもれなどの異常がない場合は、復帰してガスが使えるようになります。

①すべてのガス器具を止める

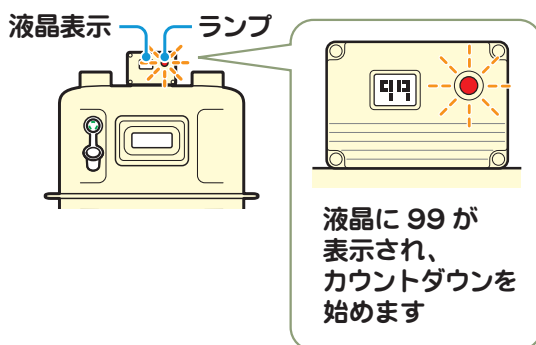
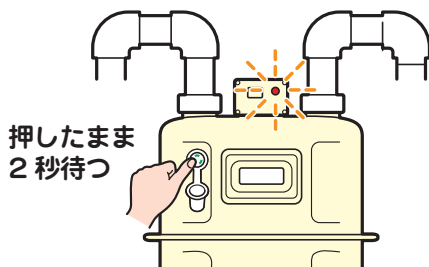
※ 屋外のガス器具（給湯器やガス空調機など）も忘れずに。

②復帰ボタンのキャップを外す

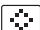


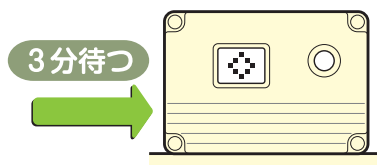
③復帰ボタンをしっかりと奥まで押し込み、ゆっくり手を離す

赤いランプが点灯した後、また点滅が始まります。 ※ランプが点かないこともあります。



④ガスを使わないで3分待つ

液晶表示が  に変わり、ランプの点滅が消えていたら、ガスが使えます。変わらないときは、もう一度①から。



それでも使えないときは、**お客さまセンター**までご連絡ください。