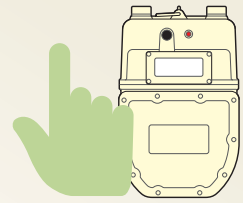


通信機能付マイコンメーター(NI型)の復帰方法

一般型マイコンメーターの通信機能を改良した
ガスメーターの復帰方法です。



ガス臭いとき

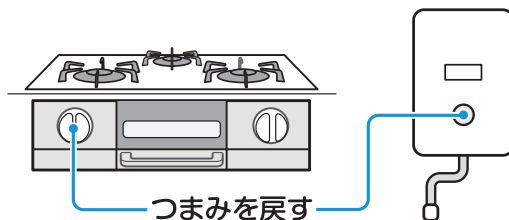
ガス臭いとき、**火気は厳禁**です。**すぐに東京ガスまでご連絡ください。**

復帰の手順（ガス臭くないとき）

ガスが止まって、ガスメーターの赤ランプが点滅していたら、以下の手順で復帰をお願いいたします。
ガスもれなどの異常がない場合は、復帰してガスが使えるようになります。

①すべてのガス器具を止める

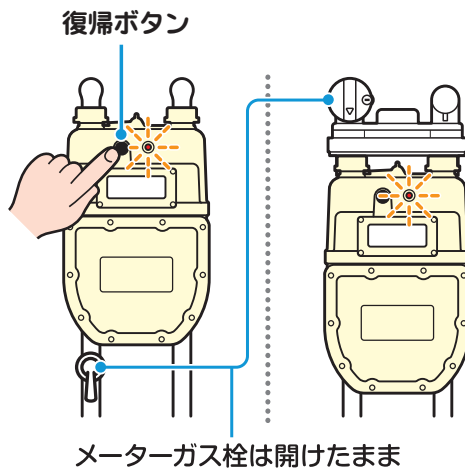
※ 屋外のガス器具も忘れずに。



②復帰ボタンをしっかりと奥まで押し込み、ゆっくり手を離す

赤いランプが点灯した後、また点滅が始まります。

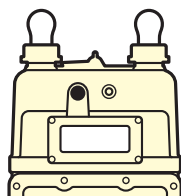
※ ランプが点滅しない場合は、**お客さまセンター**までご連絡ください。



③ガスを使わないで2分待つ

点滅が消えていたら、ガスが使えます。消えないときは、もう一度①から。

2分待つ



それでも使えないときは、**お客さまセンター**までご連絡ください。