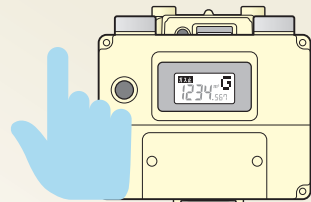


通信機能付マイコンメーター(UH型)の復帰方法

一般型マイコンメーターの通信機能を改良した
ガスメーターの復帰方法です。



ガス臭いとき

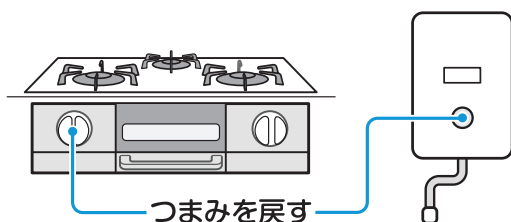
ガス臭いとき、**火気は厳禁**です。**すぐに東京ガスまでご連絡ください。**

復帰の手順（ガス臭くないとき）

ガスが止まって、ガスメーターの**ガス止**が点灯していたら、以下の手順で復帰をお願いいたします。
ガスもれなどの異常がない場合は、復帰してガスが使えるようになります。

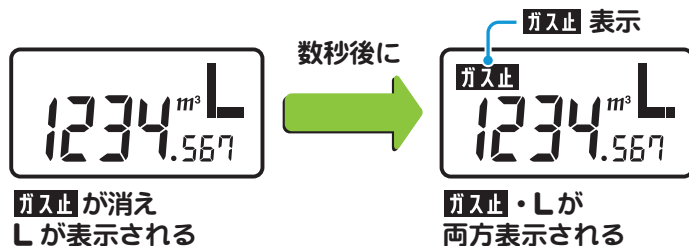
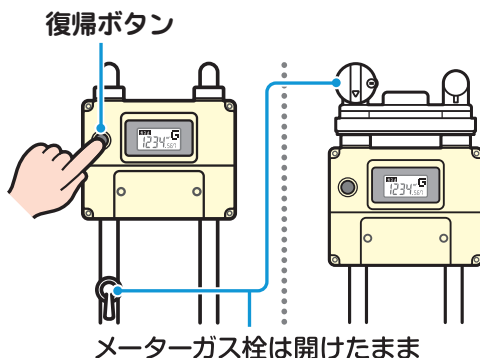
①すべてのガス器具を止める

※ 屋外のガス器具も忘れずに。



②復帰ボタンをしっかりと奥まで押し込み、ゆっくり手を離す

※ 液晶の表示は、ガスメーターによって異なる場合があります。



③ガスを使わないで3分待つ

ガス止が消えていたら、ガスが使えます。点滅が消えていたら、ガスが使えます。**ガス止**が消えないときは、もう一度①から。



それでも使えないときは、**お客さまセンター**までご連絡ください。