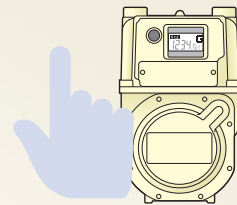


# 通信機能付マイコンメーター(JO型)の復帰方法

一般型マイコンメーターの通信機能を改良した  
ガスメーターの復帰方法です。



## ガス臭いとき

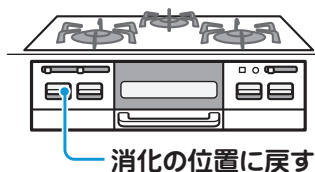
ガス臭いとき、**火気は厳禁**です。**すぐに東京ガスまでご連絡ください。**

## 復帰の手順（ガス臭くないとき）

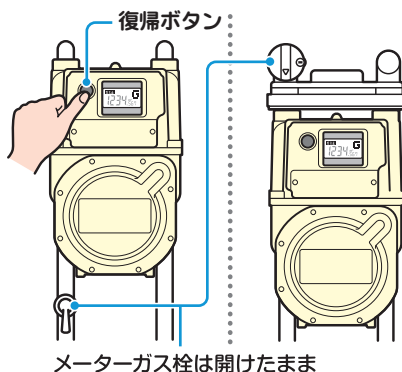
ガスが止まって、ガスメーターの**ガス止**が点灯していたら、以下の手順で復帰をお願いいたします。  
ガスもれなどの異常がない場合は、復帰してガスが使えるようになります。

### ①すべてのガス器具を止める

※ 屋外のガス器具も忘れずに。

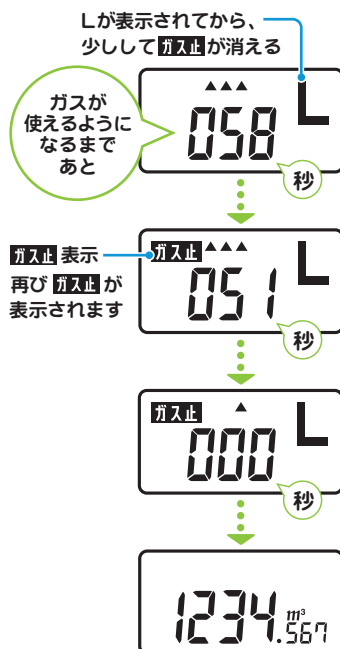


### ②復帰ボタンをしっかりと奥まで押し込み、ゆっくり手を離す



### ③ガスを使わないで1分待つ

**ガス止** が消えていたら、ガスが使えます。点滅が消えていたら、ガスが使えます。**ガス止** が消えないときは、もう一度①から。



それでも使えないときは、**お客さまセンター**までご連絡ください。