

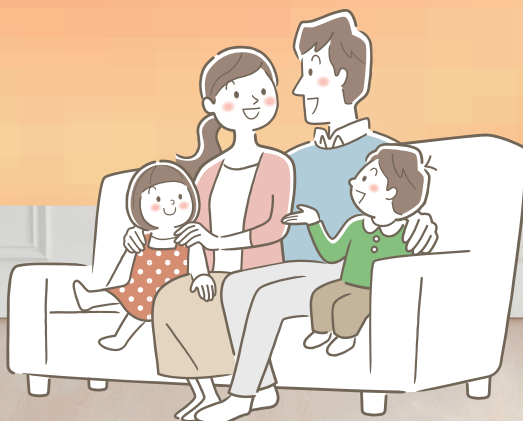
東京ガス所有の床暖房が設置されているお部屋に  
お住まいのお客さまへ



# 床暖房 賃貸制度 のご案内

お部屋全体が  
穏やかに  
ほぼ均一に暖まる  
暖房です

運転音が  
ほとんどなく埃も  
舞い上げません



## そもそも床暖房賃貸制度とは？

**A** 床暖房設備使用料をお支払いいただくことで、  
お部屋の床暖房をご使用いただける制度です。

東京ガス所有の床暖房設備が設置されている住戸にお住まいで  
ガス需給契約を締結しているお客さまが対象です。

東京ガスの  
ガスを使って  
いなくても  
**OK!**



「床暖房賃貸制度」に関する疑問についてお答えします（裏面をご確認ください。）▶

床暖房賃貸制度に関するお問い合わせは

メールでお問い合わせ ▶

床暖房賃貸制度窓口

[yukachin-shitsumon@tokyo-gas.co.jp](mailto:yukachin-shitsumon@tokyo-gas.co.jp)



東京ガス お客さまセンター

ナビダイヤル **0570-002211**

受付時間：（月曜日～土曜日）9:00～19:00 / （日曜日・祝日）9:00～17:00  
ガス小売事業者：東京ガス株式会社 〒105-8527 東京都港区海岸1-5-20  
（ナビダイヤルをご利用できない場合）03-3344-9100 ※お電話のお掛け間違いにご注意ください。

Q

## 床暖房賃貸制度 使用料ってどうなっているの？

A

### 床暖房賃貸制度について

お支払いサイクル※1 — 月払い・年一括払いが選択できます —

月払い  
(新規)



初月

2,530円(税込)

(初期登録料: 2,200円)  
+  
設備使用料: 330円/月)

2か月目以降  
毎月

330円(税込)

★月払いは初期費用を抑えて  
無理なくご利用いただけます。

年一括  
払い  
(新規)



1年目

5,500円(税込)

(初期登録料: 2,200円)  
+  
設備使用料: 3,300円)

2年目以降  
毎年

3,300円(税込)

★継続の場合月払いと比較して  
年間で660円(税込)お安くなります。



○上記料金については、2026年10月お支払い分より適用となります。○途中解約での返金はございません。○契約について、お客さまからの解約の申し出がない場合、自動更新となります。

Q

## 申し込むにはどうしたらいいの？

A

### Webサイトからのお申し込みをお願いします。

尚、メールアドレスをお持ちでないお客さまは、本フォームからはお申し込みできません。

紙によるお申し込みをご希望の方は表面記載の、東京ガスお客さまセンターまでご連絡の上、「床暖房賃貸制度」申込書をお求めください。ご自宅の住所まで郵送させていただきます。

○ガス小売事業者を変更した場合には、床暖房賃貸制度の契約種別が変更となるため、再契約が必要となる場合があります。○お申し込み時のお客さま情報に誤りがあった場合や、お申し込み内容・状況により所定の手続き終了までに時間を要することがあります。

お申し込み  
QRコードは  
こちら！

お申し込みは  
カンタン！



[http://krs.bz/tg\\_jusetsu/m/yukachin\\_order](http://krs.bz/tg_jusetsu/m/yukachin_order)

Q

## 退去するときはどうしたらいいの？

A

解約の  
手続きに  
ついて

### ●東京ガス※2 (取次店含む) をご利用のお客さま

ガスのご利用を解約された場合、自動解約となります。

### ●東京ガス以外のガス会社※3 をご利用のお客さま

解約をする場合、事前に必ず東京ガスまで解約のご連絡をお願いします。

他のガス小売事業者と契約しているお客さまは、ガスの閉栓情報が当社で確認することができません。ガス閉栓日が決まりましたら、必ず速やかに当社までご連絡ください。ご連絡がない場合、解約手続きができません。



※1: 床暖房を使用する為の設備使用料金です。また、床暖房のご使用に伴うガス料金についてはお客さまのご負担となります。(他のガス会社との契約の場合、そのガス会社への支払いとなります。) ※2: 東京ガスのガス取次店も含まれます。【代表例】楽天ガス、J:COMガス、ドコモガス。 ※3: ○『口座振替』または『クレジットカード』でのお支払いとなります。『口座振替』・『クレジットカード』については、別途お申し込みが必要となります。○契約期間は契約成立日の属する月の翌月1日から1年間となります。ただし、お客さまより契約終了の申し出がない場合、本契約は同一の条件で更に1年間自動で更新され、その後も同様とします。

2026.04