

東京ガスの睡眠からご家族を見守るサービス

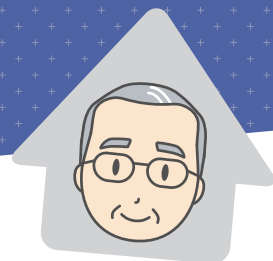


ライフリズムナビ®+HOME

Life Rythm Navi Plus Home

※「ライフリズムナビ」はエコナビスタ株式会社の登録商標です。

離れて暮らすご両親について
こんな悩み事はありませんか？



規則正しい生活を
送っているかな

お父さん、お母さん
元気にしているかな

エアコンを
つけているかな

ご家族には健やかに過ごしてほしい！

でもいつも確認するのは大変ですよね？

その悩み… ライフリズムナビ®+HOME がサポートします！

ご家族の寝起き・睡眠の状態、お部屋の温湿度データをお届け。

 TOKYO GAS

このサービスは東京ガスが販売しております。

ライフリズムナビ®+HOME とは



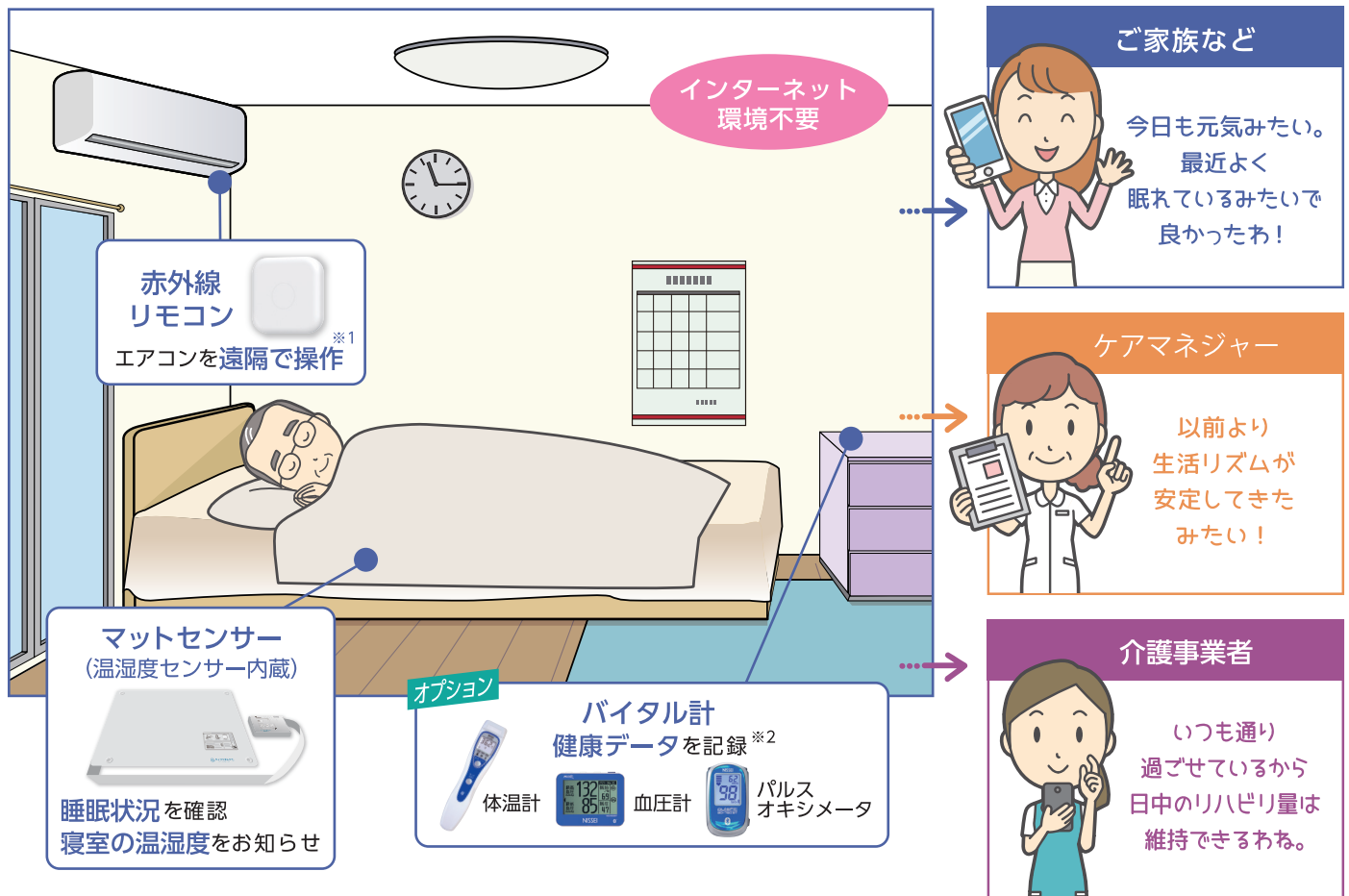
EcoNaviSta

睡眠解析技術を活用した高齢者見守りシステム
「ライフリズムナビ+Dr.」を高齢者施設向けに展開

200施設以上で導入実績のある専門医が考えた
クラウド型高齢者見守りシステム「ライフリズムナビ+Dr.」を
東京ガスとエコナビスタ(株)で在宅向けにアレンジした
見守りサービスです。

本サービスは、各種センサー等(マットセンサー、温湿度センサー、赤外線リモコンを設置し、下記サービスを提供します。

ライフリズムナビ®+HOME でできること



睡眠データ

寝具の下に設置したマットセンサーにより睡眠の状態を計測・判定

お部屋の温湿度確認

温湿度センサーにより現在の寝室の温湿度を計測・表示

エアコン操作 ※1

赤外線リモコンでエアコンをスマートフォンから遠隔操作

オプション

健康データ記録 ※2

バイタル計(体温計・血圧計・パルスオキシメータ)の日々の測定値を確認

※1：エアコンの機種によってご利用いただけない場合があります。※2：別途、東京ガス指定の事業者よりバイタル計(体温計・血圧計・パルスオキシメータ)を購入する必要があります。購入方法は、お申込み時にご案内します。

アプリ画面

各種センサー(マットセンサー、温湿度センサー)の情報を見える化し、寝起き・睡眠の状態、お部屋の温湿度データをお届け!

見守り対象
東京 太郎 さんの様子

1 切替 ※複数の契約がある場合のみ表示されます。
画面を別の見守り対象者に切り替えることができます。

2 現在の寝具上の状態

3 最新のアラート状況

4 心拍・呼吸数

オプション
健康データの
記録

5 現在の
お部屋の温度・湿度

6 直近 12 時間の
寝具上での状態

7 直近 12 時間の
お部屋の温度・湿度

8 前日の睡眠時間

過去の睡眠データを見る

温湿度アラート・不在アラート スタンダードプラン

高温： 30℃以上	高湿度： 70%以上	一定時間 不在
低温： 15℃未満	低湿度： 40%未満	

お部屋の温湿度が高い/低い場合、ベッドに一定時間不在の場合をアラートで通知

遠隔でのエアコン操作 スタンダードプラン

エアコンの
ON/OFF、
冷暖房の切替、
温度設定などが可能

※「温湿度アラート・不在アラート」と「遠隔でのエアコン操作」機能はスタンダードプランでお申込みいただいた方のみご利用いただけます。

睡眠データの確認 スタンダードプラン
ライトプラン

日別

2020/08/17 の睡眠

睡眠時間 7時間 47分

月別

2020年8月の睡眠

日別の睡眠時間・睡眠深度や1か月分の睡眠データの一覧を表示して生活リズムを把握

※ご利用には、パソコンやスマートフォン等が必要です。

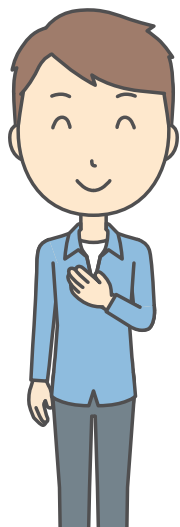
実際に使用した方の声

【ご利用者のご家族さま】

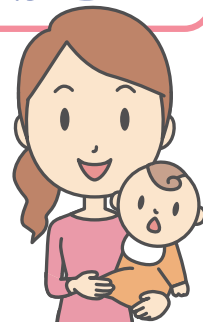
毎日、変わりなく生活できていることが
遠くからでも確認でき安心できた!



電話に出ないと思ったら、ベッドで寝ていたのが安心できた。
このサービスがなければ家に向かっていたのでありがたい!



お部屋の温湿度状態を確認でき、
暑すぎる場合には遠隔でエアコンをONできるので
熱中症にかかってしまう心配が軽減されました!



料金のご案内

ご希望の機能に応じて、「スタンダードプラン」「ライトプラン」2つのプランからお選びいただけます。

料金プラン		スタンダードプラン		ライトプラン	
		月額費用	8,778円(税込)	月額費用	4,950円(税込)
		初期費用	10,000円(税込)	初期費用	なし
アプリ機能	睡眠データ		○		○
	心拍・呼吸数		○		○
	お部屋の温湿度		○		○
	温湿度アラート		○		—
	不在アラート		○		—
	見守り対象者一覧表示		○		○
	エアコン操作		○		—
サポート体制	機器の初回設定		○		—

※ライトプランにつきましては、機器の設置はご契約者さまにご対応をお願いしております。



サービスの詳細／お申し込みはこちらから

Web申込 <https://home.tokyo-gas.co.jp/service/liferhythmnavi-h/>

東京ガス株式会社 ずっとも住まいサポート窓口

電話申込 **0570-002267** 【月～土】9:00～19:00【日・祝】9:00～17:00

*電話料金はお客様のご負担となります。かけ放題等の定額通話制度等も 適用対象外(有料)となります。

*IP電話・海外からのご利用などは 03-6735-7240



ライフリズムナビ+HOME
Life Rhythm Navi Plus Home

TOKYO GAS

このサービスは東京ガスが販売しております。

作成日: 2023年10月